

INFORMATIONEN

für Besucher

Anreise

BESUCHERADRESSE

Landesgartenschau Leinefelde-Worbis gGmbH
Beethovenstraße 76, 37327 Leinefelde-Worbis

Der **Haupteingang** sowie der zentrale Besucherparkplatz befinden sich in der Beethovenstraße.

Ein zusätzlicher **Besucherparkplatz** steht Ihnen hier zur Verfügung: Am Milchhof 1, 37327 Leinefelde-Worbis (ehemals Birkunger Straße 63).

MIT DEM AUTO

- Von der **A38** nehmen Sie die Ausfahrt „Leinefelde-Worbis“ und folgen der Beschilderung in Richtung Stadtzentrum – zum Beispiel **von Göttingen in nur 30 Minuten** zu erreichen!
- Über die **B247** erreichen Sie Leinefelde-Worbis von Norden oder Süden kommend und folgen anschließend den örtlichen Wegweisern zur Landesgartenschau.

MIT ÖFFENTLICHEN VERKEHRSMITTELN

- Entspannt an- und abreisen mit den Nahverkehrszügen bis Leinefelde-Worbis
- Aktuelle Fahrplan- und Tarifinformationen erhalten Sie in der App **DB Navigator**, unter www.bahn.de/thueringen oder www.abellio.de/baustelle

Bitte folgen Sie vor Ort der ausgeschilderten Verkehrsführung zur Landesgartenschau.



Öffnungszeiten

Die LGS ist täglich geöffnet.

23. April – 11. Oktober 2026

10 Uhr – 18 Uhr (letzter Einlass)



Tickets & Preise

Tarife Tageskarten	Preise
Erwachsene	22,00 €
Ermäßigt ¹	20,00 €
Junge Erwachsene (18–24 J.) ²	20,00 €
Jugendliche (15–17 J.) ³	10,00 €
Kind I (6–14 J.) ⁴	8,00 €
Kind II (bis 5 J.) ⁴	Eintritt frei
Hunde ⁵	7,00 €

Erwachsen ist, wer zum Zeitpunkt des Eintrittstages bereits 25 Jahre und älter ist. | 1 Die ermäßigte Eintrittskarte berechtigt Personen ab einem Grad der Behinderung (GdB) von 50 zum Eintritt auf die Gelände. Alle vorgenannten Personen mit entsprechenden amtlichen Nachweisen erhalten die ermäßigte Eintrittskarte. Sofern lt. Behindertenausweis (B, H, aG, BI) eine Begleitperson erforderlich ist, hat diese freien Eintritt. | 2 Junger Erwachsener ist, wer zum Zeitpunkt des Eintrittstages bereits 18 Jahre bzw. nicht älter als 24 Jahre alt ist. Mit entsprechenden amtlichen Nachweisen im Original erhalten diese das Ticket „Junger Erwachsener“. | 3 Jugendliche ist, wer zum Zeitpunkt des Eintrittstages bereits 15 Jahre bzw. nicht älter als 17 Jahre alt ist. Mit entsprechenden amtlichen Nachweisen im Original erhalten diese das Ticket „Jugendlicher“. | 4 Das Gelände darf nur in Begleitung einer erziehungsbeauftragten Person oder von Personensorgeberechtigten gemäß Jugendschutzgesetz betreten werden. | 5 Das Mitführen von einem Hund an einer Kurzleine bzw. an einem Kurzführer ist gestattet. Dabei ist zu beachten, dass nur ein Hund pro volljähriger Person erlaubt ist. Ebenso darf die Leinenlänge von 100 cm bei Hunden mit mehr als 40 cm Schulterhöhe und von 125 cm bei Hunden unter 40 cm Schulterhöhe nicht überschritten werden. Schlepp- und Flexileinen sind verboten. Des Weiteren gelten für Hunde besondere Zutrittsbestimmungen. Diese sind auf der Webseite der Landesgartenschau sowie in der Besucherordnung nachzulesen.

Irrtümer, Druckfehler und Änderungen sind vorbehalten. | Stand Juli 2026



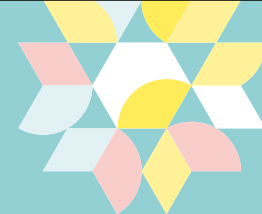
www.lgs-leinefelde-worbis.de

LEINEFELDE-WORBIS LANDES GARTEN SCHAU

23. April bis
11. Oktober

PROGRAMM

August – Oktober





Der Natur auf der Spur.

INHALT

- 4 DIE LANDESGARTENSCHAU stellt sich vor
- 6 DAS HIGHLIGHT Der „Blumenblock“
- 7 DAS PROGRAMM der Landesgartenschau
- 10 DER GÄRTNERMARKT | UNSERE PARTNER
- 16 Informationen für Besucher (Rückseite)

IMPRESSUM

Landesgartenschau Leinefelde-Worbis gGmbH
 Bahnhofstraße 43, 37327 Leinefelde-Worbis
 Telefon: +49 3605 200 5173
 E-Mail: info@lgs-leinefelde-worbis.de
 www.lgs-leinefelde-worbis.de

Corporate Design:
 Konzept Christin Engel / NETZLICHT GmbH,
 Weiterentwicklung mit Julieta Kreativ
 Grafikdesign & Ute Vernaleken

Konzept, Text, Redaktion:
 Ute Vernaleken / Landesgartenschau
 Leinefelde-Worbis gGmbH,
 Runze & Casper Werbeagentur GmbH

Gestaltung und Produktion:
 Runze & Casper Werbeagentur GmbH
 www.runze-casper.de

Druck und Verarbeitung:
 Möller Pro Media® GmbH

Bildnachweise (wenn nicht anders angegeben): Landesgartenschau Leinefelde-Worbis gGmbH | Dieses Produkt ist in Idee, Text und Entwurf urheberrechtlich geschützt. Der Nachdruck ist – auch auszugsweise – nicht gestattet. Druckfehler, Änderungen und Irrtümer sind vorbehalten. | Aus Gründen der besseren Lesbarkeit wird in dieser Publikation darauf verzichtet, geschlechtsspezifische Formulierungen zu verwenden. Soweit personenbezogene Bezeichnungen nur in männlicher Form angeführt sind, beziehen sie sich auf jegliches Geschlecht in gleicher Weise.

Stand: Juli 2026



Herzlich willkommen

zur Landesgartenschau Leinefelde-Worbis 2026!

LIEBE BESUCHERINNEN UND BESUCHER,

Unsere Landesgartenschau lädt Sie in den Sommermonaten dazu ein, die Stadt von ihrer blühendsten, lebendigsten und gastfreundlichsten Seite zu erleben. Was viele Hände mit großer Leidenschaft vorbereitet haben, wird mit Leben gefüllt – genießen Sie inspirierende Gärten, Lieblingsorte, kulturelle Höhepunkte und ein **abwechslungsreiches Programm** für alle Generationen.



© Sabina Weber

Die ersten Monate zeigten bereits, wie vielfältig diese Landesgartenschau ist. Der Auftakt am 23. April bildete den Anfang für **172 Tage voller Entdeckungen**. Die Landesgartenschau bietet mit Konzerten, Mitmachangeboten und dem **Grünen Klassenzimmer** viele gute Gründe wiederzukommen.

Es erwarten Sie besondere Erlebnisse wie der Blumenblock als außergewöhnlicher Ort des Staunens, das Urwaldmobil mit spannenden Einblicken in die Natur sowie stimmungsvolle Musikevents.

Ich lade Sie herzlich ein: Schlendern Sie über das Gelände, genießen Sie die Atmosphäre, entdecken Sie Bekanntes neu und lassen Sie sich überraschen.

Ein Ticket, alles drin – die Landesgartenschau 2026 ist **ein Fest der Begegnung, der Natur und der Lebensfreude** mitten im Eichsfeld.

Ihr
Christian Zwingmann

Bürgermeister der Stadt Leinefelde-Worbis

LEIPZIGS NEUE ÜBERFLIEGER

➤ Auf nach Amazonien und Loriversum ➤



© Thüringer Tourismus GmbH,
Kathrin Schulz

Eichsfeld-Pavillon © Thüringer Tourismus GmbH, Kathrin Schulz

LANDESGARTENSCHAU LEINEFELDE-WORBIS 2026

Aussöhnung zwischen Stadt und Landschaft

Leinefelde-Worbis zeigt zur **Landesgartenschau 2026**, wie aus Stadtentwicklung, Naturerlebnis und regionaler Geschichte ein neuer gemeinsamer Raum entsteht. Unter dem Motto „Aussöhnung zwischen Stadt und Landschaft“ wurde aus einem einst von Garagen geprägten Problemstandort am südlichen Stadtrand die Grundlage für eine grüne Gartenstadt mit Wegen, Aufenthaltsbereichen, Spiel- und Sportangeboten sowie ökologisch gedachten Freiräumen. Gartenstadt und Augarten, Lunapark und Tüffers Garten sowie die Grüne Achse verbinden bestehende Quartiere neu miteinander und machen Wandel dauerhaft erlebbar. Besondere Akzente setzen der Blumenblock mit seinen floralen Ausstellun-

gen in einem ehemaligen DDR-Wohnblock und die Wüstung Kirrode, die als archäologischer Erlebnisort mittelalterliche Geschichte sichtbar macht. So wird die Landesgartenschau zu mehr als einem Ereignis für 172 Tage: Sie steht für nachhaltigen Stadtumbau, neue Begegnungsorte und eine Stadt, die Herkunft, Landschaft und Zukunft miteinander verbindet.

© Thüringer Tourismus GmbH, Kathrin Schulz
Themengärten © René Weißbach



KIRRODE – GESCHICHTE WIRD IM AUGARTEN ERLEBBAR

Im **Augarten** der Landesgartenschau wird ein fast vergessenes Kapitel der Eichsfelder Geschichte neu erzählt: Die Wüstung Kirrode, deren Spuren im Zuge der Bauarbeiten in der Ohne-Aue entdeckt und gesichert wurden, macht das Leben eines mittelalterlichen Dorfes wieder sichtbar. Ein archäologischer Pfad zeichnet die früheren Siedlungsstrukturen nach, symbolische Gebäudeformen lassen erahnen, wo einst Häuser gestanden haben könnten. Über eine Audioführung begleitet der fiktive Müllersohn Simon die Gäste durch sein Dorf und berichtet vom Alltag der Menschen. Ergänzt wird das Angebot durch eine humorvolle Maulwürfin, die besonders jüngere Besucher auf archäologische Spurensuche mitnimmt. Eine virtuelle 360-Grad-Tour rundet das Angebot ab. So verbindet Kirrode regionale Geschichte, digitale Vermittlung und Naturerlebnis zu einem besonderen Ort für alle Generationen.

AUGARTEN & GARTENSTADT

Augarten und Gartenstadt zeigen eindrucksvoll, wie Stadtumbau in Leinefelde-Worbis heute weitergedacht wird. Wo einst mehr als 850 Garagen standen, ist ein grünes Landschaftsband entstanden, das neue Wege, Aufenthaltsräume, Spiel- und Sportflächen sowie vielfältige Ausstellungsbereiche miteinander verbindet. Die Gartenstadt bildet dabei die Grundlage für ein künftiges ökologisches Wohnquartier mit hochwertiger Infrastruktur und Grünflächen.

Im angrenzenden Augarten wurde die Ohne aus ihrem engen Betonbett befreit und naturnah erlebbar gemacht. Pflanzungen, Themengärten, Wechselflor, Gastronomie, Kirchenpavillon, Stadtacker und die Wüstung Kirrode



Besucher flanieren entlang
der Promenade

© René Weißbach
Lunapark © René Weißbach

machen das Areal während der Landesgartenschau zu einem lebendigen Ort für Natur, Begegnung, Bildung und Geschichte.

LUNAPARK & TÜFFERS GARTEN

Lunapark und Tüffers Garten verbinden gewachsene Parklandschaft mit neuen Möglichkeiten für Erholung, Bewegung und Begegnung. Der traditionsreiche Stadtpark im Herzen Leinefeldes wurde zur Landesgartenschau behutsam weiterentwickelt und durch Spiel-, Sport- und Erlebnisangebote ergänzt. Alte Bäume, neue Pflanzungen, naturnahe Elemente, Waldspielplatz, Rundwege, Sportgeräte und Bienen- sowie Insektenhotels machen das Areal zu einem vielfältigen grünen Treffpunkt. Mit Tüffers Garten öffnet sich zudem ein historischer Ort erstmals dauerhaft für die Öffentlichkeit. Das frühere Gartenhaus wurde zu einem Veranstaltungs- und Gastronomieort mit besonderem Charme und schafft neuen Raum für Kultur, Genuss und gemeinsames Verweilen.



© Thüringer Tourismus GmbH,
Kathrin Schulz

Blumenblock: Spuk im Hochhaus © Richard Schött

DER „BLUMENBLOCK“

Die Stadt mit der Natur verbinden

Mit dem Blumenblock ist in der Leinefelder Südstadt ein außergewöhnlicher Ausstellungs-ort entstanden, der Floristik, Stadtgeschichte, Gartenbau, Kunst und Erinnerung auf besondere Weise miteinander verbindet. Auf insgesamt rund 2.200 Quadratmetern erwartet die Gäste ein vielseitiges Programm mit zahlreichen Highlights. Im Mittelpunkt stehen die zwölf wechselnden Blumenschauen von Christopher Ernst, dem Deutschen Meister der Floristen. Mit seinem Team setzt er den Blumenblock während der gesamten Landesgartenschau

immer wieder neu in Szene und zeigt florale Gestaltung in einem außergewöhnlichen Umfeld. Sehenswert ist außerdem die Ausstellung „iga *61. Geschmack und Impulse“ des egaparks Erfurt. Das Deutsche Gartenbaumuseum präsentiert die Wanderausstellung „Geschmack der Regionen“, in der alte Pflanzensorten vorgestellt und durch echte Anbaupflanzen in 28 Hochbeeten erlebbar gemacht werden. Weitere Einblicke bieten die Präsentation der Grünen Berufe durch die Grünen Verbände, die Zwergenwerkstatt aus Gräfontonna sowie eine Ausstellung von Holzbildhauermeister Christoph Haupt mit Fotografie und Malerei. Ein besonderer Anziehungspunkt ist die Stadtbauausstellung mit originaler DDR-Nostalgiewohnung, die Alltagsgeschichte anschaulich und emotional erlebbar macht. So wird der Blumenblock zu einem der vielseitigsten und überraschendsten Orte der Landesgartenschau.

Blumenblock
© Eckhard Jüngerl (2)



DAS PROGRAMM

der Landesgartenschau

AUGUST

SAMSTAG, 01.08.

12 – 14 Uhr SCHLAGERKONZERT MIT ANGELIKA MARTIN

Deutsche Schlagersängerin mit unverwechselbarer Stimme und eingängigen Melodien, live auf der Bühne

14 – 18 Uhr KONZERT MIT DER BAND BEHLE

Emotionaler und authentischer Jazz

SONNTAG, 02.08.

15 – 18 Uhr KONZERT MIT PORRIDGE CASTLE

Bekannte Pop- und Rockklassiker in frischen eigenständigen Arrangements

15.30 – 18 Uhr SPIELNACHMITTAG

Mit Holzspielen

MONTAG, 03.08.

11 – 13.45 Uhr KURSANGEBOT PFLANZEN- FARBENWERKSTATT

Aus Blüten, Obst und Gemüse werden natürliche Farbsäfte gewonnen.

DIENSTAG, 04.08.

16 – 17 Uhr KURSANGEBOT: HULA-HOOP

Bewegung, Leichtigkeit und Rhythmus

MITTWOCH, 05.08.

16 – 16.45 Uhr KOCHKURS BEI DER LANDESGARTENSCHAU

Kochkurs mit frischen, saisonalen Zutaten

17 – 18.15 Uhr BESINNUNG DURCH LAUSCHEN UND SPÜREN VON KLÄNGEN

Meditative Atmosphäre durch Klangschalen

SAMSTAG, 08.08.

13 – 14 Uhr KINDERTHEATER MÄRCHENFEE TASIFAN

14 – 17 Uhr PICKNICK IN WEISS

14 – 18 Uhr KONZERT MIT TM6 UND SILENT HOURS

16 – 17 Uhr DAS KIECK-THEATER BEI DER LGS

SONNTAG, 09.08.

11 – 15 Uhr WUSELGARTEN

Bunter Spaß für die ganze Familie

DIENSTAG, 11.08.

11 – 16 Uhr KURS: ESSBARE BLÜTEN

Mit dem Schaugarten Schönhausen

Die genauen
Veranstaltungs-
orte erfahren Sie
am Veranstaltungs-
tag auf dem
Gelände.

MITTWOCH, 12.08.**11 – 15 Uhr
MITMACHTANZ:
SENIORANTANZ****17 – 18:15 Uhr
BESINNUNG MIT
ZENBO@BALANCE**Elemente aus Yoga, Qigong
& Meditation**DONNERSTAG, 13.08.****10 – 18 Uhr
BLUMENBLOCK**Neue Ausstellung
„Fruchtbar und Öde“**FREITAG, 14.08.****13 – 16 Uhr
DREHORGELNACHMITTAG****17.30 – 20 Uhr
DAS GROSSE BALLON-
SPEKTAKEL**Beeindruckender Massenstart
von Heißluftballons**HIGHLIGHT****19 – 23 Uhr
VR-BANK MITMACH-
WOCHE: LANDESWELLE-
THÜRINGEN-PARTY**Bands spielen bekannte Songs
aus den 80ern und 90ern**SAMSTAG, 15.08.****HIGHLIGHT****19 – 21 Uhr
VR-BANK MITMACH-
WOCHE: PRINCESS JO
ACOUSTIC SOMMER****FREITAG, 21.08.****HIGHLIGHT****19 – 21 Uhr
VR-BANK MITMACH-
WOCHE: KONZERT
MIT GOLDMEISTER**

Hamburger Band

SAMSTAG, 22.08.**HIGHLIGHT****20 – 21.30 Uhr
VR-BANK MITMACH-
WOCHE: KONZERT
MIT MARTIN KOHLSTEDT**Neo-Klassik und elektronische
Musik**SONNTAG, 23.08.****10 – 16 Uhr
JOCHEN DER ELEFANT
AUF DER LGS****15 – 17 Uhr
KONZERT MIT PETERS-
SAX-SOUND UND
MATTHIAS WASSER****17.30 – 20 Uhr
DAS GROSSE BALLON-
SPEKTAKEL**Beeindruckender Massenstart
von Heißluftballons**DIENSTAG, 25.08.****16 – 18 Uhr
SKATEBOARD UND
SCOOTER IM
LGS-SKATEPARK**

Workshop für Jugendliche

DONNERSTAG, 27.08.**10 – 18 Uhr
IMMANUEL IMMERGRÜN**
Zu Gast bei der Landesgartenschau**10 – 18 Uhr
BLUMENBLOCK**Neue Ausstellung
Mystisch und Rational**SONNTAG, 30.08.****11 – 12 Uhr
KONZERT MIT DEM
CRESCENDO**Landesweit einmaliges Kinder-
und Jugendorchester

SEPTEMBER

DIENSTAG, 01.09.**16 – 17 Uhr
KURSANGEBOT:
HULA-HOOP**Bewegung, Leichtigkeit und
Rhythmus**MITTWOCH, 02.09.****11 – 15 Uhr
MITMACHTANZ:
SENIORANTANZ****17 – 18:15 Uhr
BESINNUNG MIT
ZENBO@BALANCE**Elemente aus Yoga, Qigong
& Meditation**FREITAG, 04.09.****10 – 18 Uhr
DAS URWALDMOBIL
ZU GAST BEI DER
LANDESGARTENSCHAU****15 – 17 Uhr
KONZERT MIT UPCYCLO-
PHONES & VOICE**Mit selbstgebauten Instrumenten
in neue Soundwelten abtauchenIrrtümer, Druckfehler und Änderungen sind
vorbehalten. Stand Juli 2026**SAMSTAG, 05.09.****15 – 17 Uhr
KONZERT MIT DEM
1. THÜRINGER GUGGE
MUSIKER APOLDA E. V.****15-18 Uhr
IRISH-FOLK-KONZERT
MIT GRIENHILD**Klassischer Irish-Folk mit
keltischen Klängen**SONNTAG, 06.09.****14 – 15 Uhr
KONZERT MIT DEM
THÜRINGER POLIZEI-
ORCHESTER****MITTWOCH, 09.09.****17 – 18:15 Uhr
KLANGVOLL DURCH
RAUM UND ZEIT**Bewusstes Erleben von Klang
und Stimme**DONNERSTAG, 10.09.****10 – 18 Uhr
BLUMENBLOCK**Neue Ausstellung
„Modern und Tradition“**FREITAG, 11.09.****15 – 17 Uhr
KONZERT MIT
GENT SALVERIUS****SAMSTAG, 12.09.****HIGHLIGHT****11 – 16 Uhr
DREHORGEL-WOCHENENDE**Charmante Straßenmusik und
traditionelle Melodien**13 – 14 Uhr****KINDERTHEATER**
Clown Conny geht auf Reisen**MITTWOCH, 16.09.****16 – 16.45 Uhr
COCKTAILKURS
MIT DOMI UND JOVID****17 – 18:15 Uhr
BESINNUNG DURCH
LAUSCHEN UND SPÜREN
VON KLÄNGEN**Meditative Atmosphäre durch
Klangschalen**SAMSTAG, 19.09.****11 – 18 Uhr
KONZERT MIT KINDER-
LIEDERMACHER MATHI,
OLIVER BERND UND
BEHLE****SONNTAG, 20.09.****10 – 16 Uhr
THÜRINGER DAHLIENTAG
MIT SORTENSCHAU****16 – 18 Uhr
KONZERT MIT FUNERAL****10 – 18 Uhr
IMMANUEL IMMERGRÜN**Zu Gast bei der Landesgarten-
schau**SONNTAG, 27.09.****13 – 16 Uhr
AOK PLUS-PUPPEN-
THEATER RUND UM DIE
GESUNDHEIT****MITTWOCH, 30.09.****16 – 16.45 Uhr
KOCHKURS BEI DER
LANDESGARTENSCHAU**Kochkurs mit frischen, saisonalen
Zutaten

OKTOBER

DONNERSTAG, 01.10.**10 – 18 Uhr
BLUMENBLOCK**Neue Ausstellung
„Begegnung und Trennung“**FREITAG, 02.10.****11 – 14 Uhr
KONZERT MIT RUNNING
WITH SCISSORS****15 – 18 Uhr
SWING KONZERT MIT
VIOLA MICHAELIS UND
ALL HUES****SONNTAG, 04.10.****11 – 13.30 Uhr
KONZERT MIT OPUS 45****15 – 17 Uhr
KONZERT MIT
MATTHIAS WASSER****DIENSTAG, 06.10.****16 – 17 Uhr
KURSANGEBOT:
HULA-HOOP**Bewegung, Leichtigkeit und
Rhythmus**SAMSTAG, 10.10.****13 – 15 Uhr
MITMACHKONZERT MIT
ALEX SCHMEISSER**
Kinderliedermacher und Pädagoge**16 – 18 Uhr
KONZERT MIT RITCHIES
MUSIC KITCHEN****SONNTAG, 11.10.****16 – 16.45 Uhr
WALDBADEN-TO-GO**
Kurze Auszeit im Grünen

Informationen

Mit einem Ticket an allen Veranstaltungen kostenfrei
teilnehmen.

LANDESGARTENSCHAU ONLINE

Den vollständigen Veranstaltungskalender können Sie
auf lgs-leinefelde-worbis.de/veranstaltungen einsehen.

Yogawiese © Ivonne Hübenhath

DER GÄRTNERMARKT

Shoppern, schlemmen, verweilen

Direkt **vor dem Blumenblock** lädt der Gärtnermarkt der Landesgartenschau täglich von 10 bis 18 Uhr zum Shoppen, Bummeln, Entdecken und Genießen ein. Das Besondere: Der Markt befindet sich außerhalb des Bezahlsbereichs und ist **kostenfrei zugänglich**. Besucherinnen und Besucher erwartet eine **vielfältige Auswahl** rund um Garten, Pflanzen und Dekoration. Angeboten werden unter anderem Blumenzwiebeln, Knollen, Kräuter, Samen, Stauden, Beet- und Balkonpflanzen sowie kleine Ge-

hölze. Außerdem gibt es handgetöpferte Arbeiten, Gartenkeramik und dekorative Accessoires für Haus und Garten. Auch **kulinarisch** hat der Gärtnermarkt einiges zu bieten. Thüringer Rostbratwurst, Kaffee und Kuchen, Crêpes, Eis, Süßigkeiten sowie regionale Getränke laden zum Verweilen und Genießen ein. Der Gärtnermarkt ergänzt das Erlebnis rund um die Landesgartenschau auf attraktive Weise und bietet einen **entspannten Treffpunkt** für Gartenfreunde, Familien und Ausflügler mitten im Herzen der Leinefelder Südstadt.

Unsere Ticketrabattpartner

Ein Besuch der Landesgartenschau lohnt sich gleich mehrfach: Mit Ihrem gültigen LGS-Tagesticket entdecken Sie nicht nur blühende Gartenwelten und ein abwechslungsreiches Veranstaltungsprogramm, sondern profitieren auch

von **attraktiven Preisvorteilen** bei zahlreichen Ausflugszielen, Museen, Freizeiteinrichtungen und Partnern in der Region. So wird Ihr Ticket zum **Vorteilspass für das Eichsfeld** und darüber hinaus.

EIN TICKET – VIELE VORTEILE

Bis zu 20 % sparen bei unseren Partnern

Zeigen Sie Ihr Tagesticket der Landesgartenschau Leinefelde-Worbis vor und profitieren Sie von attraktiven Vergünstigungen bei unseren Partnern:

Alternativer Bärenpark Worbis	2,00 € Ermäßigung auf alle Tarife
Europa-Rosarium Sangerhausen	2,00 € Ermäßigung für Erwachsene
egapark Erfurt	10 % Ermäßigung für Erwachsene
Bratwurstmuseum Mühlhausen	20 % Ermäßigung auf den Museumsbesuch
Whiskywelt Burg Scharfenstein	2,00 € Ermäßigung auf den Eintritt 1,00 € Ermäßigung auf den Eintritt mit Verkostung

Leinebad Leinefelde	20 % Ermäßigung auf den Badeeintritt
Baumkronenpfad Hainich	20 % Ermäßigung auf den Eintritt
Rosengarten Bad Langensalza	20 % Ermäßigung auf den Eintritt
Apothekergarten Bad Langensalza	20 % Ermäßigung auf den Eintritt
Japanischer Garten Bad Langensalza	20 % Ermäßigung auf den Eintritt
Grenzmuseum Schifflersgrund	0,50 € Ermäßigung auf alle Tarife
Hex Erlebniswelt	10 % Ermäßigung auf den Eintritt
Leinefelder Stadtmarketing e.V.	10 % bei teilnehmenden Händlern des Leinefelder Stadtmarketingvereins

Die Vergünstigungen gelten gegen Vorlage eines gültigen Tagestickets der Landesgartenschau Leinefelde-Worbis 2026.



@LGS Leinefelde-Worbis



ABELLIO

Entdecke Deine Heimat mit dem Zug

Entdecke tolle Ziele und spannende Ausflugstipps direkt in deiner Region. Ob Erlebnisse in der Natur, kulturelle Highlights oder andere spannende Auszeiten: Auf www.gut-mit-zug.de findest du Inspiration für deinen nächsten Ausflug – bequem erreichbar mit den Zügen von Abellio.

KONTAKT
www.gut-mit-zug.de

abellio



Heimisch.Wild.Real. © SfB [V. Faupel]

BÄRENPARK

Alternativer Bärenpark Worbis

Bären, Wölfe und Luchse (er)leben... und dabei Gutes tun. Das Tierschutzprojekt der Stiftung für Bären bietet traumatisierten Wildtieren ein neues Zuhause. Naturnah & tiergerecht. Hier beginnt endlich ein Leben, das lebenswert ist. Hier dürfen sie das Wilde in sich entdecken.

KONTAKT
Duderstädter Allee 49
37339 Leinefelde-Worbis
Tel. 036074/200 90
www.baer.de



STIFTUNG FÜR BÄREN
BÄRENPARK WORBIS



Kur- und Rosenstadt Bad Langensalza © Tino Sieland

BAD LANGENSALZA

Natürlich Du!

Bad Langensalza – Kurstadt, Gartenstadt und Erlebnisort. Durchatmen, auftanken, entdecken: Bad Langensalza zeigt das ganze Jahr, wie vielseitig Erholung sein kann. Zwischen duftenden Gärten, historischer Altstadt, Friederiken Therme und Baumkronenpfad lässt sich Thüringen mit allen Sinnen erleben.

KONTAKT

Bei der Marktkirche 11
99947 Bad Langensalza
Tel. 0360/383 44 24
www.badlangensalza.de



Das Ausflugsziel für Groß und Klein in Mühlhausen! © bratwurstmuseum.de

BRATWURSTMUSEUM

Kommt staunen in das 1. Deutsche Bratwurstmuseum

In unserem liebevoll gestalteten Bratwurst-Erlebnisland gibt es nicht nur Infos zur Thüringer Rostbratwurst und ihrer Würze, sondern auch Tiergehege, zahlreiche Spielmöglichkeiten für Kinder, einen Fanshop, kuriose Attraktionen und natürlich täglich frische Rostbratwurst vom Holzkohlegrill.

KONTAKT

Am Stadtwald 60
99974 Mühlhausen
Tel. 03601/857 18 91
bratwurstmuseum.de



Unsere Partner



Frühjahrsblüte vor dem Danakil
© egapark/Foto: Steve Bauerschmidt

EGAPARK ERFURT

Thüringens Traditionsgartenschau wird 65

Der egapark Erfurt ist eine der schönsten Parkanlagen Deutschlands. Hier entdecken Sie 20 einzigartige Themengärten, Europas größtes ornamentales bepflanztes Blumenbeet, Thüringens größten Spielplatz, das Wüsten- und Urwaldhaus Danakil sowie das Deutsche Gartenbaumuseum. 2026 mit Jubiläumsprogramm!

KONTAKT

Gothaer Straße 38
99094 Erfurt
Tel. 0361/564 37 36
www.egapark-erfurt.de



Rosenbogen mit einmalblühender Ramblerrose
© Rosenstadt Sangerhausen GmbH

EUROPA-ROSARIUM

Größte Rosensammlung der Welt

Das Europa-Rosarium lädt zu einer Reise durch die Gartenkunst ein. Auf 13 Hektar präsentieren sich 8.700 verschiedene Arten und Sorten in einer einzigartigen Farbenpracht. Ein historischer Ort der Ruhe, der durch seinen Duft und seine botanische Vielfalt jeden Gast verzaubert.

KONTAKT

Am Rosengarten 2a
06526 Sangerhausen
Tel. 03464/194 33
www.europa-rosarium.de



Schwimmerbecken © Foto Grimm

LEINEBAD

Sport- & Freizeitbad Leinebad

Unser Leinebad – das Freizeitbad der Stadt Leinefelde-Worbis – sorgt für Erholung, Sport und Spaß für die ganze Familie. Ganz gleich, ob Sie in einer unserer sechs Saunen den Aufwuss genießen oder in einem unserer sechs Schwimmbekken plantschen – für jeden ist etwas dabei.

KONTAKT

Jahnstrasse 17
37327 Leinefelde-Worbis
Tel. 03605/20 05 20
www.deinebestezeit.de



© Vereinigte Domstifter

NAUMBURGER DOM

MEISTERWERKE VON WELTRANG

Lassen Sie sich von der Stifterfigur Uta in ihren Bann ziehen! Vom „Naumburger Meister“ mit einer unvergleichlichen Wirklichkeitsnähe geschaffen, gilt sie als die „schönste Frau des Mittelalters“. Die beeindruckenden steinernen Pflanzenkapitelle im Dom und den idyllischen Domgarten müssen Sie sehen!

KONTAKT

Domplatz 16/17
06618 Naumburg
Tel. 03445/23 01-133
www.naumburger-dom.de



Blick in die neue Dauerausstellung
© Grenzmuseum Schifflersgrund

GRENZMUSEUM SCHIFFLERSGRUND

Das Grenzmuseum Schifflersgrund ist ein bewegender Ort, der die Geschichte der deutschen Teilung modern und anschaulich vermittelt. Auf 550 Metern Original-Grenzzaun, Kolonnenweg und Beobachtungsturm werden Alltag, Sperranlagen und das Leben an der Grenze erlebbar.

KONTAKT

Platz der Wiedervereinigung 1
37318 Asbach-Sickenberg
Tel. 036087/97 99 40
www.grenzmuseum.de



Der weltgrößte Hexenbesen
in der Morgensonne © Max Fischer

HEX ERLEBNISWELT

Das magische Ausflugsziel im Herzen des Harzes

In der HEX Erlebniswelt am weltgrößten Hexenbesen werden märchenhafte Träume wahr: beim Erkunden der Hexenwelt, beim Genießen regional inspirierter Speisen im Restaurant Blocksberg oder beim Stunden über unsere verzauberten Attraktionen.

KONTAKT

Alte Nordhäuser Straße 26
99755 Ellrich OT Rothesütte
Tel. 036331/169 90
www.hex-erlebniswelt.de



Besucherzentrum Whiskywelt Burg
Scharfenstein © Whiskywelt Burg Scharfenstein GmbH

WHISKYWELT

Whiskyerlebniswelt Burg Scharfenstein

Erleben Sie die Faszination des Whiskys im historischen Ambiente einer mehr als 800 Jahre alten Burg im Herzen Deutschlands! Unternehmen Sie mit uns eine Whiskywanderung, besuchen Sie einen unserer Tastingabende oder erholen Sie sich einfach im erstklassigen Hotel!

KONTAKT

Scharfenstein 1
37327 Leinefelde-Worbis
Tel. 036074/97 90
www.whiskywelt-burg-scharfenstein.de



Leinefelder Stadtmarketing e.V.

Nach Vorlage Ihrer Tages- oder Dauerkarte erhalten Sie 10 % Rabatt auf ausgewählte Artikel bei teilnehmenden Händlern des Leinefelder Stadtmarketingvereins.

Weitere Informationen finden Sie über die folgenden QR-Codes:



2,00 € RABATT AUFS TAGESTICKET

Der Coupon gilt einmalig für eine Person für den Kauf eines tagesaktuellen Erwachsenentickets zum Preis von 22,00 €. Die Vergünstigung ist nicht mit anderen Rabatten kombinierbar. Die Auszahlung des Rabattes ist nicht möglich.

Erhältlich nur gegen Abgabe des Originalcoupons an einer der LGS-Geldkassen vor Ort. Gültig bis 11.10.2026. Änderungen und Irrtümer sind vorbehalten!



Unsere Partner

PARTNER

Thüringen
-entdecken.de

Premium



Classic



Gesundheitspartner

Basic



Präsentiert durch



Medienpartner der Landesgartenschau



Mitteldeutsche Zeitung

Thüringer Allgemeine

Mobilitätspartner



Touristische Partner



Marketingpartner Plus



Hoheitliche Partner



Wir bringen dich zum Rasen.

Parks und Gärten in Thüringen



Was, wenn ein Park mehr ist als nur Grünfläche – wenn er Geschichten erzählt, Perspektiven verändert und aus einem Spaziergang ein echtes Entdecken wird?
garten.thueringen-entdecken.de